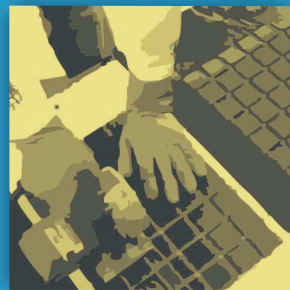


## 7 • CORTE DAS PLACAS E PASTILHAS



## • CORTE DAS PLACAS DE PASTILHAS

Trata-se de uma operação executada pelo profissional pastilheiro para ajustar o assentamento das placas em paredes ou pisos de áreas internas ou externas. O pastilheiro utiliza o metro, esquadro, estilete, serra circular ou torquês.

### 1. Sem o corte das peças:

marque na placa a quantidade de pastilhas a serem retiradas, apóie a placa em uma superfície plana e com um estilete corte o papel kraft ou ponto de cola ou tela.

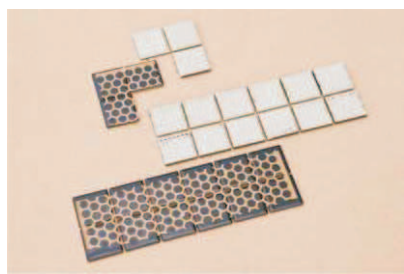


### 2. Com o corte das peças:

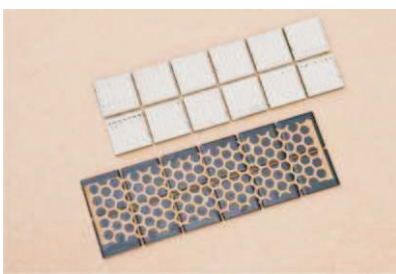
quando se tratar de corte em meia pastilha, deve-se empregar a serra circular ou torquês, apoiar a placa em uma superfície plana e cortar as pastilhas sobre a face esmaltada.



### 3. Para um melhor acabamento sugerimos utilizar as **peças cantoneira e cantoneira topo**.



Peças de acabamento



Cantoneira



Cantoneira Topo

Por se tratar de um produto exclusivo, as peças para acabamento das Pastilhas de Porcelana Super NGK, tem como finalidade dar um toque refinado aos encontros de paredes internas e externas, degraus e quinas de escada (áreas comuns e piscina), balcões, mesas e demais locais adequados ao seu projeto. São fabricadas nos tamanhos 5x5 e 5x10 cm e coladas no sistema tela de papel facilitando a visualização do assentamento. São produzidas sob encomenda nas cores de catálogo.